



CERAMIC FAN HEATER USE MANUAL



MODEL: OBH-PTC22

Important safeguards

- This appliance can be used by children aged from 8 years and above and persons with reduced physical, sensory or mental capabilities or lack of experience and knowledge if they have been given supervision or instruction concerning use of the appliance in a safe way and understand the hazards involved. Children shall not play with the appliance. Cleaning and user maintenance shall not be made by children without supervision.

- Children of less than 3 years should be kept away unless continuously supervised.

Children aged from 3 years and less than 8 years shall only switch on/off the appliance provided that it has been placed or installed in its intended normal operating position and they have been given supervision or instruction concerning use of the appliance in a safe way and understand the hazards involved. Children aged from 3 years and less than 8 years shall not plug in, regulate and clean the appliance or perform user maintenance.

CAUTION - Some parts of this product can become very hot and cause burns. Particular attention has to be given where children and vulnerable people are present.

- If the supply cord is damaged, it must be replaced by the manufacturer, its service agent or similarly qualified persons in order to avoid a hazard.

- CAUTION: In order to avoid a hazard due to inadvertent resetting of the thermal cutout, this appliance must not be supplied through an external switching device, such as a timer, or connected to a circuit that is regularly switched on and off by the utility.

- 2 -

WARNING: In order to avoid overheating, do not cover the heater.

- The heater must not be located immediately below a socket-outlet.

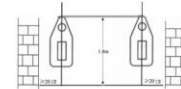
- The heater must be installed at least 1.8 m above the floor.

- Means for disconnection having a contact separation in all poles must be incorporated in the fixed wiring in accordance with the wiring rules.

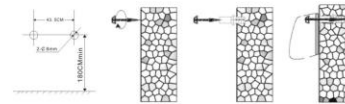
- Do not use this heater in the immediate surroundings of a bath, a shower or swimming pool.

- Fixed heaters are to be installed so that switches and other controls cannot be touched by a person in the bath or shower.

Installation:



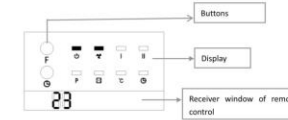
Drill two holes in wall and have a distance of 1.8m from the ground. The diameter of the hole just contained the inflated plastic pipe. After latched the inflated plastic pipe, fixed pothook on the pipe with screw. Make sure pothook fastness and hang the heater. The clip under the pothook should be inserted rabbit of the heater bottom.



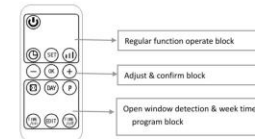
- 3 -

Function operation (both machine & remote control)

Control and Display



Remote control

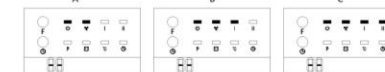


Control panel operation

1. Plug in and switch on by pressing the main switch (I), enter into standby mode and display show "S".



2. Once press F, enter into fan mode, indicator light fan on and display shows "F" (Figure A) Press F again, the unit turn on in low heating and display shows like Figure B Press F third time, changes to high heating and display shows like Figure C Press F fourth time, enter into standby mode (fan below 30 seconds then close)



- 4 -

3. Press (F) button to set timer (00-12 hours). Pressing the button one time increases one hour for timer. After setting time, the display will show current setting time for 5 seconds, then resume to previous display, meanwhile the "S" light on. Below photo is an example of setting 8h.



4. Appointment "ON"

In standby mode, press (S) timer button, you can set the appointment turn-on time in 00-12 hours. After complete setting, the display shows the appointment turn-on time and also the light "S" is on. The display automatically decreases 1 hour for each hour passed. When the appointment power-on time arrived, the product will automatically turns on. The default setting temperature is 23 °C during appointment turn-on. Below photos is an example to set appointment turn-on time to 8 hours:

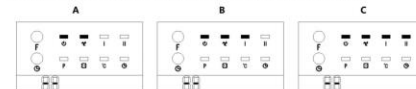


Note: If not setting the temperature and weekly program, the unit will automatically turn-off after continuous working 12 hours, and enter into standby mode.

Function operation (ONLY by remote control)

Note: During the operation, please make sure the remote transmitter aim at the remote receiving area of the product

1. Press (ON) to switch on the unit, and fan blowing, display as the figure A
2. Press (F) button for one time, the product works with low heating and display shows "F" (Figure B) Press again, changes to high heating and display shows "H" (Figure C)



- 5 -

3. The timer (S) of remote control operate as same as the timer button on unit body.

4. Set current Time/Day (can set both under standby mode & working status):

Press (ON) button for one time, the display shows "12" as default, press (F) to set current hour (total in 24 hours); press (ON) again, the display shows minute "30"; press (F) to set current minute (00-59 minutes); then press (ON) for third time, the display shows the day "d1"; press (F) to set current day (Monday-Sunday: d1-d7). Then press (ON) to confirm the setting, the display will show previous settings.

For example: Setting to Wednesday, 9:30 AM under 25°C under II heating, pls. refer to the following photos

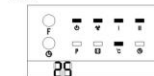


Note: Above setting Time/Day will keep as long as switch on or stand by. If main switch off or power cut off, or plug out, it need reset. You can press (ON) to check you set current Time / Day.

5. Set temperature

During working status, Press (F) / (ON); the display shows "23" as default. Press (F) / (ON) to set desired temperature (temperature range 10-49°C), press (ON) to confirm the setting.

For example: The current room temperature is 15°C, when set temperature to 25°C, the display shows as below.



If you want to cancel the temperature setting, press (F) to choose the heating I or II, while LED show "H", "C" light off. After continuous heating 12 hours, the fan will work 30 seconds and enter into standby mode.

Note:

When setting temperature, it will use SMART working way:

1) Setting temperature - room temperature > 2°C, working with high power;
2) 0°C - Setting temperature - room temperature = 2°C, working with low power;
3) Setting temperature - room temperature < 0°C, the fan will work for 30 seconds to make inside cool of the unit to protection components, then enter into standby mode.
4) After enter into standby mode, if the machine cool down and setting temperature - room temperature > 2°C, the machine will wake up and resume to heating.

6. Set weekly program (ONLY by remote control):

6-1: Press (ON) the product enter into working status.

6-2: According to above introducing point 4, After setting current Time/Day, then following the instruction to set weekly program

6-3: Press (ON) the display shows "P"; enter into weekly program setting (Figure A)

6-4: Press (ON) the display shows d1-d7, set to working days as required (Monday-Sunday: d1-d7). Such as set Monday, the display as (Figure B)

- 6 -

Note:

In order to distinguish between setting current day & working period of the day:

Current day - Monday-Sunday: d1-d7

Working period - each day P1-P6

6-5: Press (ON) the display shows P1-P6 (for each day, it can be set maximum 6 time periods) Such as setting (Figure C).

6-6: Press (ON) the display shows "00" as default. Press (ON) continuously to set the turn-on time. Such as set the turn-on time 7:00am (As figure D) (Memo: the setting time 0-24 for choice)

6-7: Press (ON) the display shows the previous setting turn-on time by default. Press (ON) continuously to set the turn-off time. Such as set the shutdown time at 13:00pm (the display as figure E). (Note: turn-off time later than turn-on time, when turn-on time same as turn-off time, the unit in stand by mode)

6-8: Repeat steps 4-7 above, you can set the whole weekly program (& Each day, the work of each segment opens, the time of shutdown).

6-9: After above setting, press (ON) choose the unit turn on day of the week, then press (ON) to choose the turn-on time of the day, then Press (ON) to set desired temperature (temperature range 10-49°C), press (ON) to confirm the setting.

6-10: To cancel the weekly function, press the (ON), the light "P" will go off. The weekly program is off. The unit will revert to the previous working status.

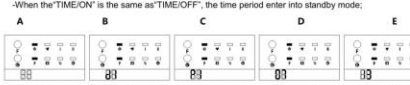
Note:

-After the above setting are completed and P program is working, press (ON) (ON) to check the setting time of each day and time periods;

- The turn-on time periods 0-24 hours, cannot set to minutes;

- The "TIME/OFF" can not be less than "TIME/ON";

- When the "TIME/ON" is the same as "TIME/OFF", the time period enter into standby mode;



Note: If main switch off, power cut off, or plug out, it need reset. You can press (ON) to check you set Time / Day.

7. Set open-window detection (ONLY by remote control):

1) Press (ON), the product enter into working status. Heating for a moment to stable.

2) Press (ON) by remote control, light (ON) light on. The temperature display "23" by default. Press (ON) to set target temperature. During open-window detection mode, once the room temperature drops 5-10°C within 10 minutes, then the product will stop working within 30 minutes and enter into stand by mode. Turn on the unit, it need press (ON) again.

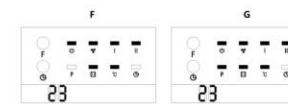
Turn off the open-window detection. Press (ON) again, the (ON) light off, the unit will resume to previous working mode.

How to operate, for example: current room temperature lower 23°C, setting 23°C, open-window detection on. (Figure F)

3) If open-window detection and weekly timer program simultaneously, if the unit turn off in weekly time,

- 7 -

the unit is not turned on. If it already turn on in weekly timer, the unit working as the setting temperature under open-window detection (figure G). (Note: Open the weekly timer function, you must set the turn-on period of the day and the day of the week, otherwise, the weekly time of default state is 00, that meaning, the unit is not turn on.)



SPECIFICATIONS

Power Supply: AC 220-240V - 50Hz

Power Consumption: 2000W

CLEANING AND MAINTENANCE

1. If you don't use the heater for a long time, please wipe the surface and put it into the box. Lay the carton on the ventilated and dry place. Humidity and force press was prohibited.
2. Wait for the machine being cool and pull out the plug, then clean it. Wipe it clean with wet washcloth or cleaner. Never directly wash with water, do not drop the water into the machine. Never clean it with acids, chemical thinner, gasoline, benzene etc.
Before use it again, please check it and make sure the outlet ventilation have no sundries.

Environmental protection

This symbol is known as the "Crossed-out Wheeled Bin Symbol". When this symbol is marked on a product or battery, it means that it should be general household waste. Some chemicals contained within electrical/electronic products or batteries can be harmful to health and the environment. Only dispose of electrical/electronic/battery items in such a way that for the recovery and recycling of materials contained within. Your co-operation is vital to ensure the success of these schemes and for the protection of the environment.

Disposal of an exhausted batteries
To preserve natural resources, please batteries properly.

Consult your local waste authority for information regarding available recycling and/or disposal options.

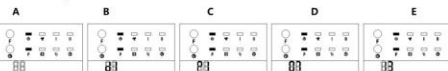
- 8 -

Notă:

- Diferenț a dintre secțiunea zilei și ziua setată:
 Ziua aleasă – Lună-Duminică: d1-d7
 Secțiunea zilei – fiecare zi: P1-P6
 c-5: Apăsăți i butonul "⊕" Pe afiș veți vedea scorul P1-P6. (Pentru fiecare zi puteți seta maximum 6 secțiuni). (Vezi figura C).
 6-6: Apăsăți i butonul "⊕" Pe afiș veți vedea următoarea setare "00". Țineți i apăsați butonul "⊕" pentru pomnirea timpului! Exemplu: timpul de pomnire, 7:00 seara, (Vezi figura "D" de mai jos) (Memoria: 0-24).
 6-7: Apăsăți i butonul "⊕" Pe afiș veți vedea ultimul timp setat. Țineți i apăsați butonul "⊕" pentru setarea timpului de oprire în figura "E" vedeți i timpul 1:00 pentru oprire. Notă: Timpul de oprire să fie m-ai lrtzu decît timpul de pomnire. În caz invers aparatul va trece în mod stand-by.
 6-8: Repetați i pașurile 4-7 Cu acestea puteți seta tot programul săptămnlnal. (Setarea timpului de pomnire și oprire pentru fiecare zi.)
 6-9: După setare apăsați i butonul "⊕", alegeți i ziua funcției ionării, apoi apăsați i butonul "⊕" pentru setarea timpului. Cu butoanele "⊕/⊖" puteți seta temperatura dorită (ntre 10-49°C). Pentru împunernirea setărilor apăsați i butonul "⊕" gombol!
 6-10: Ștergerea setării programului săptămnlnal, apăsați i butonul "⊕" ! Semnalul luminos "P" se va stinge. Aparatul va reveni în funcție la precedentă.

Notă:

- După ce s-au făcut setările și merge programul, apăsați i butoanele "⊕" și "⊖" pentru verificarea timpului setat!
- Timpul pentru pomnire se poate seta între orele 0-24, minutelen u se pot seta
- Timpul "TIME/OFF" (oprire) nu poate fi mai mic decît, timpul "TIME/ON" (pomnire)
- Dacă timpul "TIME/ON" (pomnire) și i timpul "TIME/OFF" (oprire) este asemnlnător, aparatul va intra în modul stand-by.



Notă: Dacă aparatul se oprește, sau nu este curent, sau este scos din sursa de curent, setările trebuie făcute din nou! Apăsând butonul "⊕" vedeți i putea timpul sau ziua.

7. Setarea senzorului pentru aerisire: (Doar telecomandă):
- 1) Apăsăți i butonul "⊕" pentru pomnirea aparatului! Lăsați i cteva secunde aparatul să se încălzească!
 - 2) Apăsăți i butonul "⊕" pe telecomandă! Acest icon v-a lumina "⊕" / °C. Temperatura de începere va fi de 23°C lesz. Apăsăți i butoanele "⊕/⊖" pentru setarea temperaturii în modul de aerisire aparatul va detecta temperatura camerei, aceasta o va regla între 5-10°C. În 30 minute aparatul va intra în mod stand-by. Pentru pomnirea aparatului, apăsați i din nou butonul "⊕" !
 Pentru oprirea modului de aerisire apăsați i repetați butonul "⊕" ! Iconul luminos "⊕" v-a dispore. Aparatul v-a reveni în modul de funcție ionare precedent.
 Folosirea senzorului de aerisire la temperatura camerei de 23°C, setarea temperaturii de 23°C în modul de aerisire. (Figura "F")

3) Folosirea în același timp programului săptămnlnal și i a programului de senzor de aerisire. Dacă timer-ul oprește te aparatul, aparatul nu v-a porni din nou. Cu program săptămnlnal pomn, temperatură setată și i funcție ionarea senzorului de aerisire. (figura "G"). (Notă: Deschideți i funcție i programului săptămnlnal! Setat i în ce secțiune a zilei să pornescă aparatul, altfel prog. săptămnlnal rămne 00, asta înseamnă că nu este setat.



SPECIFICAȚII:
 Sursă energie: AC 220-240V – 50Hz
 Consum energie: 2000W

CURĂȚAREA ȘI ÎNTREȚINEREA

1. Dacă m-ai mult timp nu dorți i să folosești i aparatul, va rugăm, curățați aț i suprafața a aparatului și i așezați i înapoi în cutie! Cutia trebuie depozitată în loc uscat și i bine aerisit! Să nu fie în loc umed și i nu așezați i alte obiecte pe cutie!
 2. Aștepțați i pînă aparatul se răcește, supă aceea deconectați i de la sursa de curent! Curățați aț i! Curățați area se face cu o cârpă umedă sau cu alte feluri de cârpe pentru curățat! Aparatul să nu ajungă în contact direct cu apa! Să nu intre apă în aparat! Nici odată să nu folosești i substanțe a corozive, diluanți sau combustibili pentru curățat area aparatului!
- Înainte de prima folosire, verificați i dacă nu a intrat material al ambalajului în ventilator!

PROTECȚIA MEDIULUI



Semnul containerului tras cu linie atunci apare pe ambalajul produselor sau pe baterii, dacă de acestea nu ne putem elibera odată cu gunoii de bucătărie. Substanțe a chimice aflate în aceste aparatur și i baterii pot fi foarte periculoase pentru sănătate și i mediu înconjurător. Doar în loc potrivit să așezați i aparatul. Doar cu o colaborare putem asigura facilitatea de reciclare a deșeurilor, protejarea mediului înconjurător!

Baterii folosite:
 Pentru protejarea surselor mediului doar în loc potrivit să vă eliberați i de baterii!
 Pentru cunoașterea terora posibilități ilor, luați i legătura cu locurile locale de reciclare, sau cu organele ce se ocupă cu eliminarea gunoii!

INFORMAȚII ÎN LEGĂTURĂ CU RADIATORUL ELECTRIC CERAMIC

Definiție: Model: OBH-PTC22

Articol	Semn	Valoare	Unitate	Produs	Unitate
				Intensitate termică pentru încălzitoare electrice interioare. (Alegeți luna!)	
Puterea evaluată				Reglarea căldurii manual cu termometru built-in.	[NU]
Puterea de încălzire minimală	Pmin	0	kW	Setare manuală cu indicator de căldură intern și extern	[NU]
Puterea de încălzire maximă	Pmax,c	2,0	kW	Setare electrică cu indicator de căldură intern și extern	[NU]
Consumul de curent esențial				Puterea sprijinită de ventilator.	[NU]
				Tipul puterii de încălzire, setare temperatură cameră, temperatură (Alegeți i)	
Puterea de încălzire evaluată	elmax	0	kW	Putere mono-fază, fără senzor pentru căldură cameră	[NU]
Puterea pentru încălzire minimă	elmin	0	kW	Kettő vagy több fázisú manuális beállítások, nincs szobahőmérséklet érzékelő.	[NINCS]
In mod Stand-by	elab	0,001	kW	Termostat mecanic cu setare căldură cameră	[NU]
				Termostat electric pentru căldură cameră	[NU]
				Termostat electric pentru căldură cameră cu Timer pentru o zi	[NU]
				Termostat electric pentru căldură cameră cu Timer pentru o săptămnlnă	[DA]
				Alte optiuni (pot fi mai multe)	
				Termostat pentru căldură cu senzor pe persoană	[NU]
				Termostat pentru căldură cameră cu senzor de aerisire	[DA]
				Opțiune pentru telecomandă	[NU]
				Funcție ionare adaptivă	[NU]
				Setarea timpului de funcție ionare	[DA]
				Telecomandă cu senzor	[NU]
				Orion Elektronikai Kft	
				1106 Jászberényi út 29/B	
Contact					

145x210mm(20180619/No1806191429)